

SVATÝ JAN POD SKALOU – PŘETÍŽENÍ TURISMEM A JAK S NÍM PRACOVAT



Ústav pro interpretaci místního dědictví z.ú.,

Ing. Ladislav Ptáček, Mgr. Kristýna Pinkrová

PROČ STUDIE VZNIKLA

- zhodnotit možnosti organizace turistického ruchu v údolí potoka Loděnice
- najít řešení, které by pomohlo ochraně přírodních hodnot území CHKO Český kras, NPR Karlštejn a šetrnému rozvoji cestovního ruchu ve Svatém Janu pod Skalou.



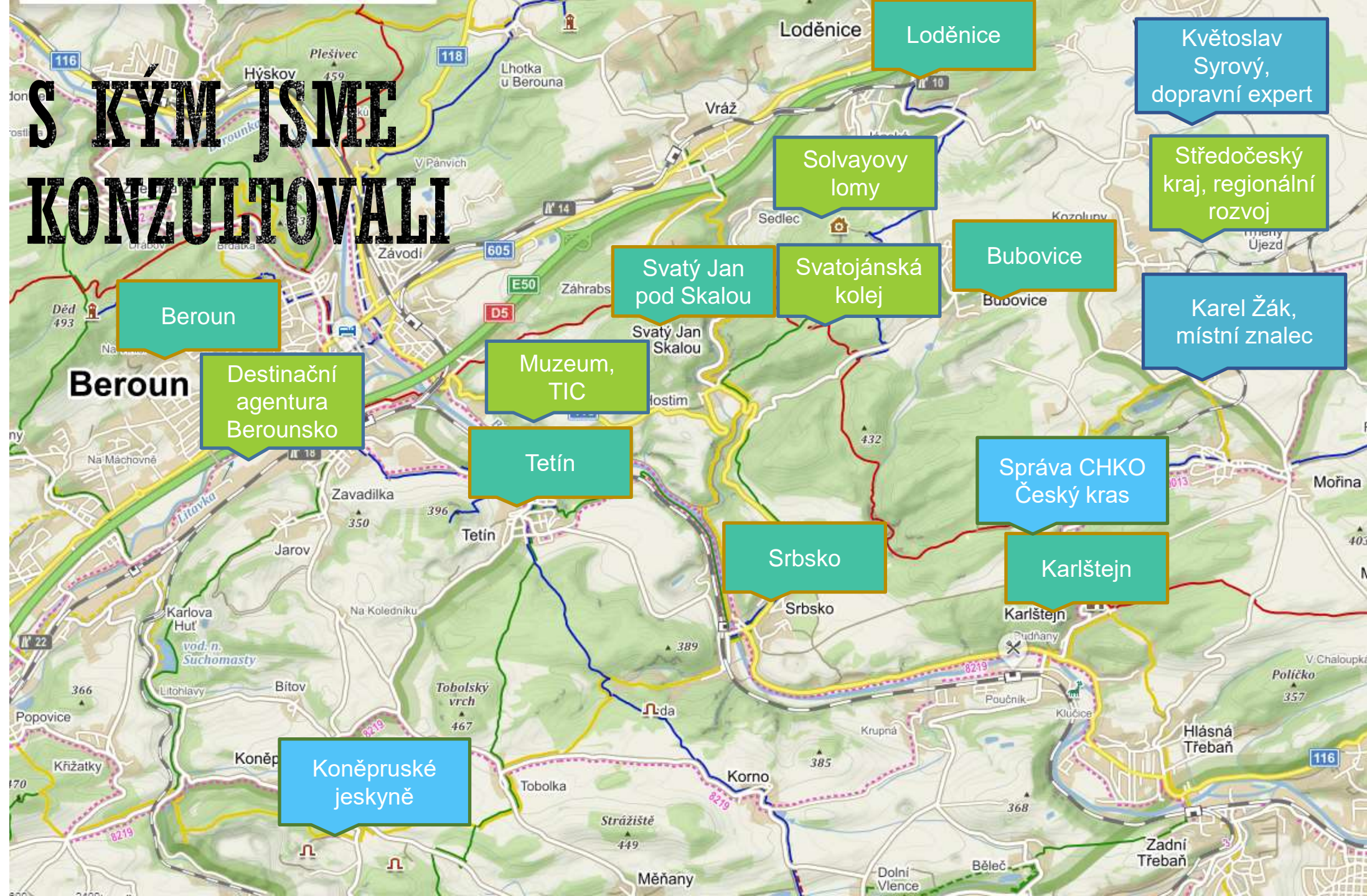
KDO JI TVOŘIL

Tým Ústavu pro interpretaci místního dědictví ČR

- Ladislav Ptáček – vedoucí týmu, terénní průzkumy, návštěvnický průzkum, analýza, návrhy
- Kristýna Pinkrová – terénní průzkumy, vnější obraz území, analýza, návrhy
- Tereza Květoňová, Kateřina Netíková – polostruturované rozhovory, konzultace
- Květoslav Syrový – dopravní expert
- Radka Knápek – řešerše modelových řešení



S KÝM JSME KONZULTOVALI



Beroun

Destinační
agentura
Berounsko

Muzeum,
TIC

Tetín

Srbsko

Karlštejn

Koněpruské
jeskyně

Správa CHKO
Český kras

Karel Žák,
místní znalec

Středočeský
kraj, regionální
rozvoj

Květoslav
Syravý,
dopravní expert

Bubovice

Svatojánská
kolej

Svatý Jan
pod Skalou

Solvayovy
lomy

Loděnice

CO JSME ZKOUMALI

Dopravní situace

- Doprava a parkování – *mapování dopravní zátěže a vytížení parkovišť v obci*
- Alternativní způsoby dopravy – *terénní průzkum, rešerše*

Turistická nabídka

- Turistické cíle – *terénní průzkum, rešerše*
- Turistické služby – *terénní průzkum, rešerše*
- Vnější obraz území – *rešerše mediálních výstupů a prezentace*

Ochrana přírody

- Návštěvnost území a její dopady – *terénní průzkum, rešerše*

Pohled přímých účastníků

- Návštěvníci Svatého Jana pod Skalou – *dotazníkový průzkum*
- Místní obyvatelé – *dotazníkový průzkum*
- Významní aktéři v regionu – *polostrukturované rozhovory*



CO JSME ZJISTILI

DOPRAVA A PARKOVÁNÍ

- **Kolizní situace na silnici v údolí**
- **Parkoviště před klášterem pohodlné, ale**
- **Chaotické parkování ve špičkách obtěžuje**
- **Problém je intenzivně pociťován**
- **System parkování nedostatečně komunikován**
- **Alternativní nabídky existují, vyššímu využití brání...**



CO JSME ZJISTILI

TURISTICKÁ NABÍDKA

- **Přitažlivost SJPS** je kombinací faktorů
- **Hustá síť** značených tras
- **Genius loci** narušuje doprava a stav veřejných prostor
- **Návštěvnost** se soustředí na skalní vyhlídku, dlouhodobě roste
- Vysoká návštěvnost snižuje **návštěvnícký zážitek**
- Nejnavštěvovanější **turistické cíle provozují dobrovolníci** a narážejí na **limity kapacit**
- **Nedostatečná kvalita a kapacita služeb, zejména občerstvení**



CO JSME ZJISTILI

OCHRANA PŘÍRODY

- Dlouhodobě velmi **navštěvovaná lokalita**
- **Hustá síť** značených cest
- **Střety** pěších s terénními cyklisty
- **Návštěvnost x** poznávání přírodních krás + klid a odpočinek
- **Nepostihované** porušování pravidel chování



CO JSME ZJISTILI

POSTOJE MÍSTNÍCH AKTÉRŮ

- Cestovní ruch je **součástí života**
- Situace v SJPS je brána jako **lokální problém**
- Je třeba **větší kontrola (regulace) dopravy a návštěvnosti**
- Chybí:
 - **Vize**
 - **Platforma**
 - **Rozdělení zodpovědnosti a úkolů, včetně financování**



CO JSME ZJISTILI DOTAZNÍKOVÝ PRŮZKUM

- Celkem 248 respondentů
- 44 místních občanů
- 204 návštěvníků



- **60 % krátkodobí návštěvníci (1 den)**
- **Praha + Středočeský kraj = 68 %**
- **Líbí se:** klid, atmosféra, genius loci, energie - 45 % (místní 61 %)
- **Vadí:**
 - množství a chování lidí - 12 % (místní 23 %)
 - intenzita dopravy - 11 % (místní 25 %)
 - parkování - 11 % (místní 32 %)
- **Doprava do regionu**
 - autem - 40 %
 - Hromadnou dopravou 41 %

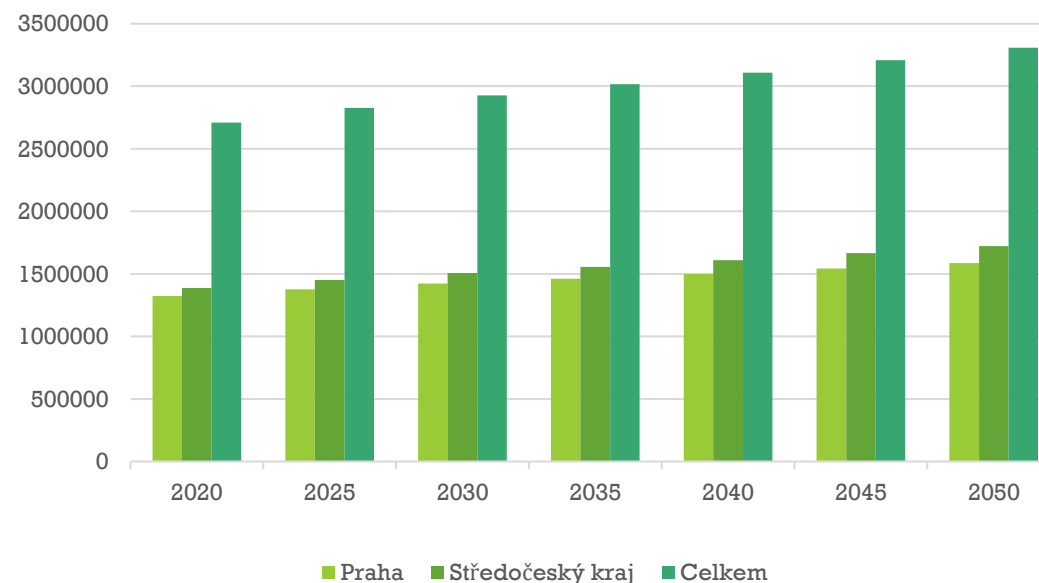


CO SE DÁ OČEKÁVAT

Každých 5 let přibude ve Středočeském kraji a Praze jedna Olomouc, tedy 100 tisíc obyvatel

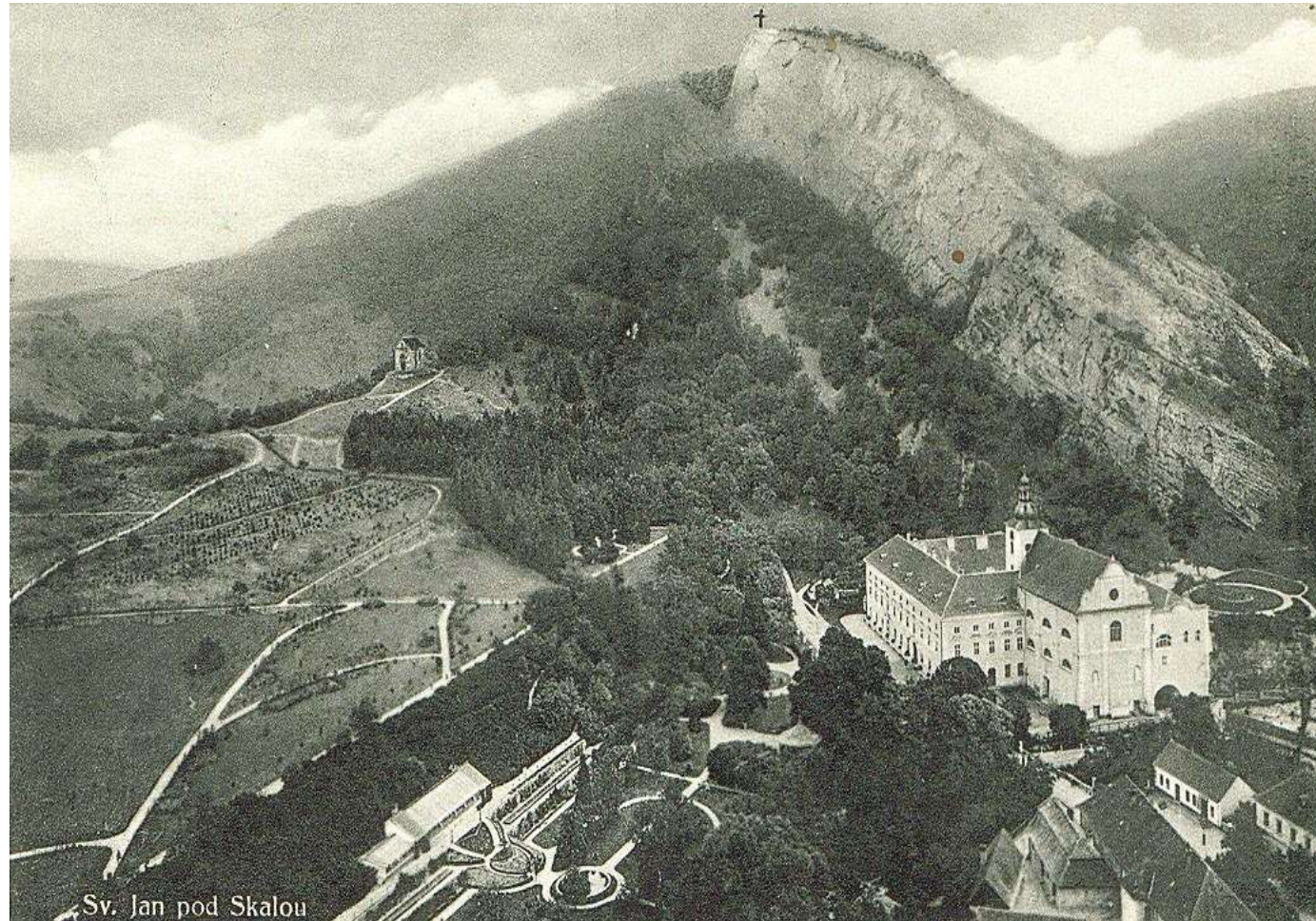


Očekávaný demografický vývoj dle ČSÚ



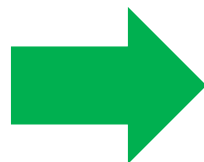
CO Z TOHO PLYNE CELKOVĚ?

- **Stav lokality neodpovídá potřebám** místních, návštěvníků ani tradici
- **Tlak návštěvníků** dlouhodobě (po)roste
- **Udržitelnější doprava** (kolo, pěšky...) nemá pro své fungování **prostor**
- Udržitelnému **využití potenciálu** ve prospěch obce **brání stav veřejného prostoru, dopravní situace a způsob komunikace**
- **Lokální problém nejde vyřešit jinak než regionálně**



PROBLÉMY A CÍLE

1. Střety na silnici
2. Parkování
3. Náves
4. Chování turistů
5. Hromadná doprava
6. Propagace
7. Nemá lokální řešení



- Omezit střety mezi uživateli silnice
- Vyřešit problémy s parkováním
- Kultivovat prostor do podoby návsi
- Kultivovat chování návštěvníků
- Snížit podíl individuální dopravy
- Zlepšit komunikaci
- Získat podporu pro řešení situace



JAKÁ JE VIZE ÚZEMÍ?

Svatý Jan pod Skalou je příjemným domovem místních obyvatel i výletní cíl návštěvníků, kteří oceňují vlídnou atmosféru poutního místa a hodnotu chráněné přírody Českého krasu.



Regionální koordinátor mobility

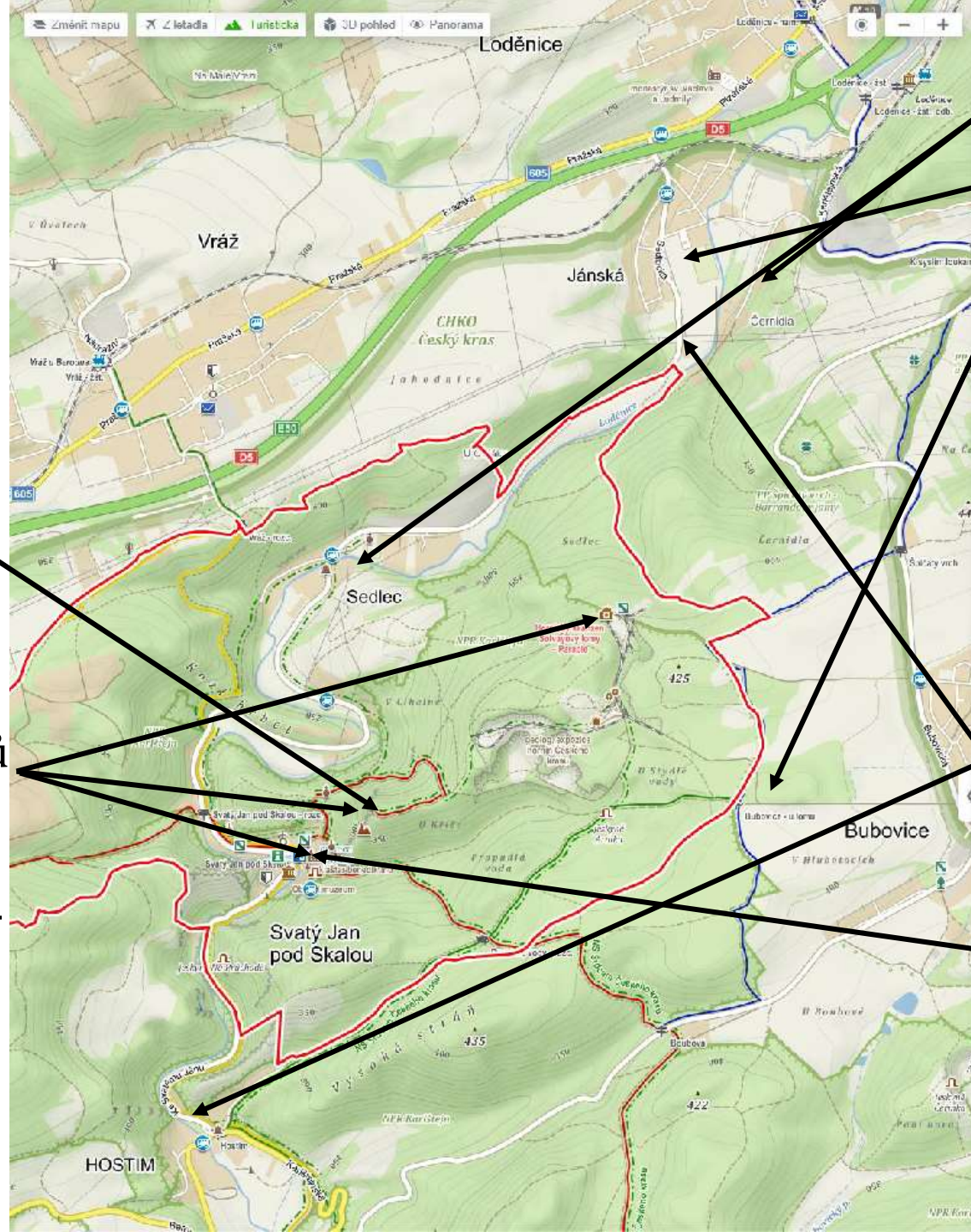
Nabídka hybridních okruhů

Aktivní strážní služba

Monitoring návštěvnosti a dopadů

Komunikační podpora

Výroční setkávání



Pěšina podél potoka

Parkoviště Janská

Parkoviště Solvayovy lomy

Sezónní turistický autobus

Časově omezený zákaz vjezdu

Vícefunkční náves

Pěší zóna

Dovybavení mobiliáře



ZÁVĚR



- Lokální problém s regionálním řešením
- Bez koordinace není šance na úspěch
- Papír v šuplíku situaci nevyřeší

